

Havana Sospensione, outdoor

by Joseph Forakis

FOSCARINI



DESCRIPTION

Suspension lamp with diffused light. Diffuser consisting of a single rotational moulded polyethylene part with direct coupling for assembly onto the support. Diffuser support made of polyester powder coated zamak. Electrical cable covered in neoprene for outdoor use, mounting disk for j-box is included.

MATERIALS

Rotational moulded polyethylene and varnished metal

COLORS

White

Havana Sospensione, outdoor

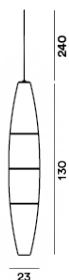
technical details

FOSCARINI

The young, light-weight appearance recalling the shape of a cigar, which ironically gives it its name, the soft light that it emits and the ease with which it blends in with the most varied contexts, have made it the great success that it is today, so much so that it is also part of the permanent collection on exhibit at the New York MoMA. The outdoor version of Havana consists of a single polyethylene body with signs that recall its division into four segments, a division which distinguishes the design of the indoor version of Havana. The outdoor Havana is available as a suspension or floor lamp in two different heights.

Havana Sospensione

SCHEMATIC & LIGHT EMISSION



MATERIAL

Rotational moulded polyethylene and
varnished metal

COLORS



LIGHT SOURCE

LED retrofit, Fluo 1x 15W E27

CERTIFICATIONS

CE □  IP 44 IP 65

ENERGY EFFICIENCY

A+, A

Havana Sospensione, outdoor

Designer

FOSCARINI

JOZEPH FORAKIS

He set up his own studio in 2002 with an office in Milan and one in New York. His work is renowned for the innovative use of materials and production techniques, as well as his interest in the influence of digital technologies on products and on everyday objects.

The son of artists, he reflects his background tied to the world of art and the theatre in his cultural approach. His products have received multiple acknowledgements, including the inclusion of Havana, one of Foscarini's most popular products, in the permanent design collection at the MoMA in New York.



Havana Sospensione, outdoor

family

FOSCARINI



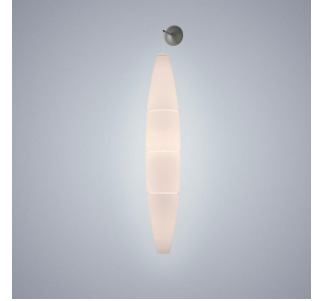
Havana



Havana



Havana Terra



Havana

Havana sospensione/suspension/pendelleuchte/suspensión

ITALIANO

La lampada mantiene il grado di isolamento IP65, solo se viene alimentata collegando al morsetto in dotazione un cavo in doppio isolamento da esterni, di un diametro compreso tra 6 e 7,5 mm.

Attenzione: tali operazioni devono essere effettuate da personale specializzato.

- 1 Appendere la lampada al soffitto.
- 2 Inserire la lampadina.
- 3 Avvitare a fondo il diffusore, tenendo ferma la montatura, utilizzando una chiave da 20 mm sotto il tappo.

Se il cavo esterno di questo apparecchio viene danneggiato, deve essere sostituito esclusivamente dal costruttore, dal suo servizio assistenza, o da personale qualificato equivalente, al fine di evitare pericoli.

ENGLISH

The lamp can maintain isolation rate IP65 only if it is sourced by connecting the supplied clamp to a double insulated external cable, diameter bet. 6 and 7,5 mm

Warning: assembly of these fixtures should be undertaken only by a professional electrician.

- 1 Hang the lamp to the ceiling.
- 2 Install the light bulb.
- 3 While holding the mount steady, tighten the diffuser using a 20 mm-allen key

In order to prevent hazards, in the event of damage to the appliance's outer cable, it may be replaced by the manufacturer, its after sales service or other equivalent qualified person only.

FRANÇAIS

La lampe maintient la classe d'isolement IP65 seulement si la borne est connectée à un câble pour extérieur à double isolement avec un diamètre entre 6 et 7,5 cm.

Attention: ces opérations devront être effectuées par du personnel spécialisé.

- 1 Suspendre la lampe au plafond.
- 2 Visser l'ampoule.
- 3 Visser à fond le diffuseur en utilisant une clé de 20 mm en dessous du couvercle.

Si le câble externe de cet appareil est endommagé, il doit être remplacé uniquement par les soins du constructeur, par son service après-vente ou bien par le personnel qualifié équivalent, et ce afin d'éviter tout danger.

DEUTSCH

Die Leuchte behält die Schutzklasse IP65 bei, nur wenn die mitgelieferte Klemme an einem doppelt isolierten Neoprenkabel mit einem Durchmesser von 6-7,5 mm angeschlossen wird.

Achtung: Anschluss nur durch den Elektriker.

- 1 Hängen Sie die Lampe an der Decke auf.
- 2 Setzen Sie die Glühlampen ein.
- 3 Schrauben Sie den Schirm komplett zu, indem sie einen 20 mm - Schlüssel unter dem Deckel benutzen.

Sollte das Außenkabel der Lampe beschädigt werden, ist es ausschließlich vom Service-Dienst des Herstellers oder gleichwertigen, qualifiziertem Personal auszutauschen, um somit Gefahren zu vermeiden.

ESPAÑOL

La lámpara mantiene el grado de aislamiento Ip65. Se alimenta conectando al borne, que viene incluido al cable con doble aislamiento para exterior, de un diámetro entre 6 y 7,5 mm.

Atención: estas operaciones deben ser efectuadas por personal especializado.

- 1 Suspender la lámpara al techo.
- 2 Colocar la bombilla.
- 3 Enroscar a fondo la pantalla, manteniendo quieta la estructura. Utilizar una llave de 20 mm bajo el tapón.

Si el cable externo de este aparato se deteriora será necesario sustituirlo; la sustitución podrá efectuarla exclusivamente el fabricante, su servicio de asistencia o personal cualificado equivalente para evitar peligros.



Apparecchio idoneo ad essere installato su superfici normalmente infiammabili.
Appliance suitable for installation on normally inflammable surfaces.
Appareil destiné à être installé sur des surfaces normalement inflammables.
Gerät, welches auf Oberflächen installiert werden kann, die normalerweise entzündbar sind.
Aparato idoneo para ser instalado sobre superficies normalmente inflamables.



Apparecchio in doppio isolamento.
Appliance with double insulation.
Appareil doté de double isolation.
Gerät mit doppelter Isolierung.
Aparato provisto de aislamiento doble.



Ip65: Apparecchio totalmente protetto dalla polvere, protetto contro l'accesso con un filo, protetto contro i getti d'acqua.
Unit totally protected against dust, wire access and water.
Appareil entièrement protégé contre la poussière, protégé contre l'accès avec un fil, protégé contre les jets d'eau.
Das Gerät ist vollkommen gegen das Eindringen von Staub, Fremdkörpern und Spritzwasser geschützt.
Aparato totalmente protegido del polvo, protegido contra el acceso con un hilo, protegido contra los chorros de agua.



Attesta la conformità del prodotto alle disposizioni delle direttive comunitarie.
It certifies the conformity of the product to the European Community low voltage directive.
Il atteste la conformité du produit aux dispositions des directives communautaires.
Das Zeichen bestätigt die Übereinstimmung des Produkts mit den Bestimmungen der EU-Richtlinien.
Esta certifica si el producto es conforme a las disposiciones de las normas de la comunidad económica europea.



Certifica la conformità di un prodotto rispetto alle norme EN. I paesi che hanno sottoscritto l'accordo riconoscono il marchio ENEC allo stesso modo che il proprio marchio nazionale.
It certifies the compliance of a product with the EN standards. ENEC is considered by the countries that signed the agreement as valid as their own national mark.
ENEC est le gage de la conformité d'un produit aux normes EN.
La marque ENEC peut être délivrée dans le monde entier, à l'exception des luminaires, où elle ne peut être attribuée qu'à des fabricants européens.
Mit diesem Prüfzeichen wird die Übereinstimmung eines Produktes mit EN-Normen zertifiziert. Das ENEC-Prüfzeichen wird von den Ländern, die das Abkommen unterzeichneten, wie ein eigenes nationales Prüfzeichen akzeptiert.
La marca ENEC certifica la conformidad de un producto con las normas EN. Los países firmantes del acuerdo consideran que la marca ENEC tiene la misma validez que la de sus marcas nacionales.



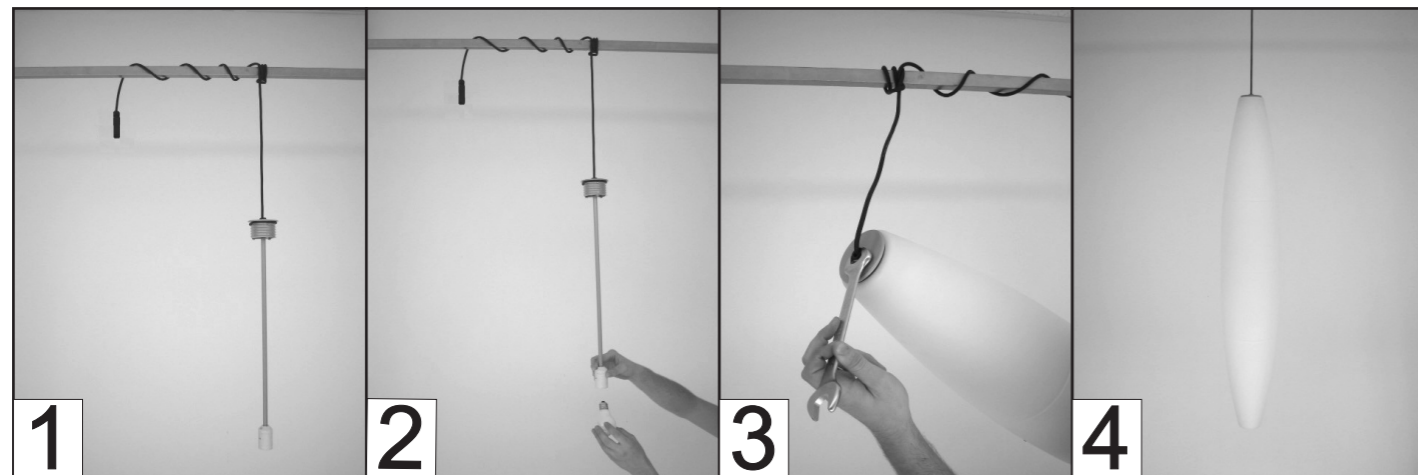
Marchio di conformità italiano.
Italian conformity seal.
Conforme le norme Italian.
Italienisches Konformitätszeichen.
Marca de conformidad italiana.

Lampadine compatibili / Compatible light bulbs / Ampoules compatibles / Verträgliche Leuchtmittel / Bombillas compatibles

 MAX 1x 60W Incandescent E27 250V 50Hz

 MAX 1x 42W Halogen Energy Saver E27 250V 50Hz

 MAX 1x 12W Fluorescent Energy Saving E27 250V 50Hz



Collegamento dei cavi di alimentazione al morsetto Connecting electrical wires to the clamp Connection des câbles d'alimentation à la borne Anschluss der Zuleitung an die Klemme Conectar los cables de alimentación al borne

ITALIANO:

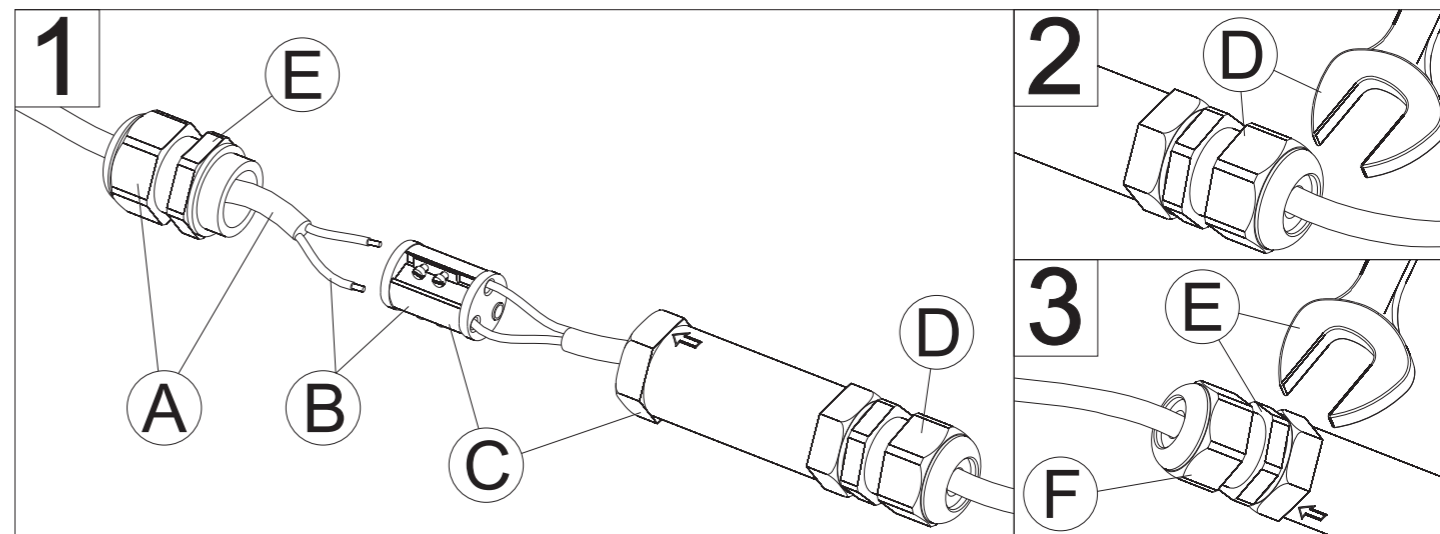
- 1 A- Inserire il cavo di alimentazione all'interno del foro sulla ghiera.
B- Eseguire i collegamenti alla morsettiere.
C- Inserire la morsettiere all'interno della scatola dei collegamenti.
- 2 D- Stringere la ghiera.
- 3 E- Stringere il pressacavo alla scatola dei collegamenti.
F- Stringere la ghiera.

ENGLISH:

- 1 A- Insert the power cable into the hole in the ring nut.
B- Connect the wires to the terminal.
C- Insert the terminal into the connection tube.
- 2 D- Tighten the ring nut.
- 3 E- Tighten the cable gland to the connection tube.
F- Tighten the ring nut.

FRANÇAIS:

- 1 A- Insérer le câble d'alimentation à l'intérieur du trou sur l'écrou.
B- Effectuer les raccordements à la plaque à bornes.
C- Insérer la plaque à bornes à l'intérieur de la boîte des raccordements.
- 2 D- Serrer l'écrou.
- 3 E- Serrer le presse-câble à la boîte des raccordements.
F- Serrer l'écrou.



ISTRUZIONI DI MONTAGGIO / ASSEMBLY INSTRUCTIONS / INSTRUCTIONS DE MONTAGE / MONTAGE - ANLEITUNG / ISTRUCCIONES DE MONTAJE

ITALIANO

ATTENZIONE: la sicurezza dell'apparecchio è garantita con l'uso appropriato delle seguenti istruzioni, pertanto è necessario conservarle.

Togliere tensione prima di operare sull'apparecchio.

L'apparecchio non deve essere installato in posizioni diverse da quelle indicate nelle istruzioni di montaggio.

Le operazioni di montaggio o manutenzione dell'apparecchio devono essere eseguite con la massima attenzione per non danneggiare i componenti.

L'eventuale sostituzione della lampadina deve essere fatta con una dello stesso tipo e potenza massima indicata nelle istruzioni.

Le parti in metallo, vetro o altro di questa lampada devono essere pulite con un panno morbido e un detergente neutro.

FOSCARINI non potrà procedere alla sostituzione dei propri articoli per difetti di fabbricazione, se non verranno restituiti tramite rivenditore e comunque se non dopo aver accertato la natura del difetto.

FOSCARINI non effettuerà comunque nessuna sostituzione se non dopo aver accertato la natura del difetto.

ENGLISH

WARNING: the safety of this fixture is only guaranteed if the following instructions have been observed.

Always disconnect power before working on fixture.

Fixture must not be installed in any position other than that shown in instructions.

Assembly and maintenance of fixture must be performed carefully so as not to damage components.

Replacement bulbs must be of same type and wattage as specified in instructions.

Metal surfaces, glass or other parts of fixture may be cleaned with a soft damp cloth and mild detergent.

FOSCARINI will replace merchandise with manufacturing defects only if it is returned to the retailer from which it was purchased.

FOSCARINI will not provide a replacement until nature of defect has been determined.

FRANÇAIS

ATTENTION: la sûreté de l'appareil n'est garantie qu'en suivant scrupuleusement les instructions ci-après. Il est donc nécessaire de les conserver.

Isoler l'appareil du secteur avant toute manipulation.

L'appareil ne peut pas être installé dans une autre position que celle indiquée dans les instructions de montage.

Le montage et les manipulations de l'appareil devront être exécutés avec la plus grande attention pour ne pas abîmer ses composants.

Tout changement d'ampoule respectera le type et la puissance indiqués dans le descriptif technique.

Les composants métalliques, en verre ou autre seront entretenus à l'aide d'un chiffon doux et de détergent neutre.

FOSCARINI n'échangera ses articles défectueux que par l'intermédiaire d'un revendeur.

FOSCARINI ne remplacera aucun appareil sans en avoir pu vérifier le défaut.

DEUTSCH

ACHTUNG: Die Sicherheit dieses Artikels wird nur durch die strikte Befolgung der nachfolgenden Betriebsanleitung gewährleistet. Bitte heben Sie diese unbedingt auf.

Vor allen Arbeiten ziehen Sie bitte den Stecker aus der Dose.

Die Leuchte darf nur nach den in der Betriebsanleitung aufgeführten Positionen montiert werden.

Alle Arbeiten an der Leuchte müssen mit der größtmöglichen Sorgfalt erfolgen um die Bauteile nicht zu beschädigen.

Die Glühbirne darf nur gegen eine gleichen Typs und gleichen Stärke ausgewechselt werden.

Alle Glas/Metalteile oder andere Teile der Leuchten dürfen nur mit einem weichen Tuch und einem neutralen Waschmittel gereinigt werden.

FOSCARINI ersetzt ästhetischen Fabrikationsfehler nur über den zuständigen Händler.

FOSCARINI leistet grundsätzlich erst nach einer gründlichen Überprüfung Ersatz.

ESPAÑOL

ATENCION: La seguridad del aparato está garantizada sólo con el uso de las instrucciones siguientes, por lo tanto es necesario atenderlas puntualmente.

Desconectar el fluido eléctrico antes de trabajar sobre el aparato.

El aparato no debe ser instalado en distinta posición de aquella que se indica en las instrucciones de montaje.

Las operaciones de montaje o manutención del aparato deben seguirse con la máxima atención para no dañar los componentes.

La eventual sustitución de la bombilla debe efectuarse con una del mismo tipo y potencia maxima indicada en las instrucciones.

Las partes metálicas, cristal u otros materiales deben ser limpiados exclusivamente con un paño blanco y un detergente neutro.

FOSCARINI no podrá proceder a la sustitución de sus artículos por defectos de la fabricación, si non vienen tramitados a través del punto de venta.

FOSCARINI no efectuará sustitución alguna hasta después de haber verificado la naturaleza del defecto.



ITALIANO: Simbolo RAEE (Rifiuti Apparecchiature Elettriche ed Elettroniche)

Il simbolo RAEE utilizzato per questo prodotto indica che quest'ultimo non può essere trattato come rifiuto domestico. Lo smaltimento corretto di questo prodotto contribuirà a proteggere l'ambiente. Per maggiori informazioni sul riciclaggio di questo prodotto, rivolgersi all'ufficio competente del proprio ente locale, alla società addetta allo smaltimento dei rifiuti domestici o al negozio dove è stato acquistato il prodotto.

ENGLISH: WEEE Symbol (Waste Electrical and Electronic Equipment)

The use of the WEEE symbol indicates that this product may not be treated as household waste. By ensuring this product is disposed of correctly, you will help protect the environment. For more detailed information about the recycling of this product, please contact your local authority, your household waste disposal service provider or the shop where you purchased the product.

FRANÇAIS: Symbolole WEEE (Waste Electrical and Electronic Equipment, Déchets électriques et d'équipement électronique)

L'utilisation du symbole WEEE indique que ce produit ne peut pas être traité comme déchet domestique. Assurez-vous de vous débarrasser de ce produit selon les lois en vigueur. Vous aiderez ainsi à protéger l'environnement. Pour plus d'informations détaillées sur le recyclage de ce produit, veuillez contacter les autorités locales, le fournisseur de service de mise au rebut des déchets domestiques ou le magasin où vous avez acheté le produit.

DEUTSCH: Symbol WEEE (Waste Electrical and Electronic Equipment)

Durch Verwendung des WEEE-Symbols weisen wir darauf hin, dass dieses Produkt nicht als normaler Haushaltsmüll behandelt werden darf. Sie tragen zum Schutze der Umwelt bei, indem Sie dieses Produkt korrekt entsorgen. Genauere Informationen zum Recycling dieses Produkts erhalten Sie von Ihrer Stadtverwaltung, von Ihrem Müllabfuhrunternehmen oder im Laden, in dem Sie das Produkt erworben haben.

ESPAÑOL: Símbolo RAEE (Residuos de aparatos eléctricos y electrónicos)

El símbolo RAEE en un producto indica que éste no se puede eliminar como cualquier otra basura. Si garantiza la eliminación correcta del producto, ayudará a proteger el medio ambiente. Para obtener más informaciones sobre el reciclaje del mismo, póngase en contacto con las autoridades locales pertinentes, con el proveedor de servicios de recogida de basura o con el establecimiento donde adquirió el producto.