

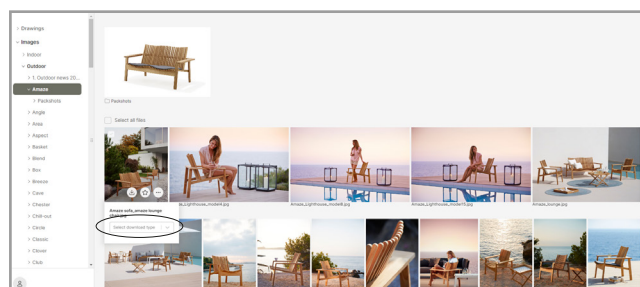
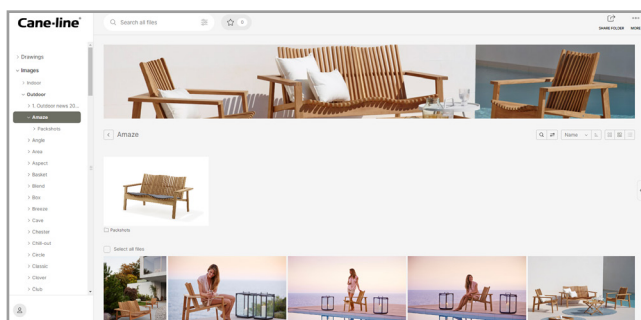
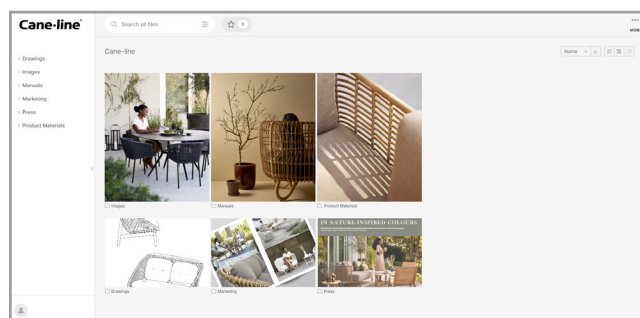
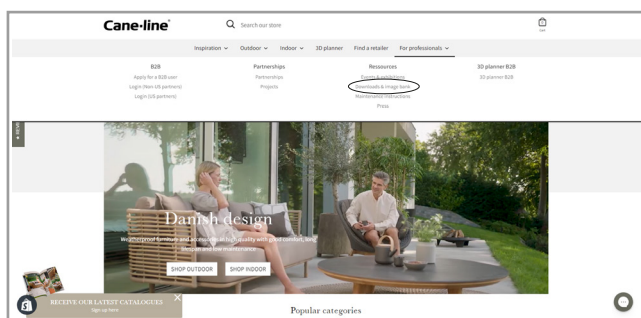
TECHNICAL SHEET

WAVE



Cane-line®

Download portal



Når du besøger vores hjemmeside, vil du finde en knap der hedder "Downloads". Når du trykker på denne, vil du få adgang til vores download center. Her finder de alle relevante filer, så som højt opløste billeder og 3D filer. Besøg siden: www.cane-line.com/downloads.

When you visit our website you will find a button called "Downloads". If you press that button you will access our download center. Here you can access all relevant files, such as high resolution images and 3D files. Visit the site: www.cane-line.com/downloads.

Wenn Sie unsere Website besuchen, finden Sie eine Schaltfläche namens "Downloads". Wenn Sie diese Taste drücken, gelangen Sie in unser Downloadcenter. Hier können Sie alle relevanten Dateien, wie hochauflösende Bilder und 3D-Dateien, abrufen. Besuche die Seite: www.cane-line.com/downloads.

Inspiration



57042 Wave, coffee table base

Design by Foersom & Hiort-Lorenzen MDD



U Natural

Beskrivelse/Description/Beschreibung

Wave sofa bordet i et moderne, retrolook design. Det er designet af den danske duo Foersom & Hiort-Lorenzen MDD, som har øje for æstetiske designdetaljer. Stellet har en kurvet og skulpturel form, som gør den let og transparent at se på. Waves stel er produceret i aluminium med en rattan-lignende farve.

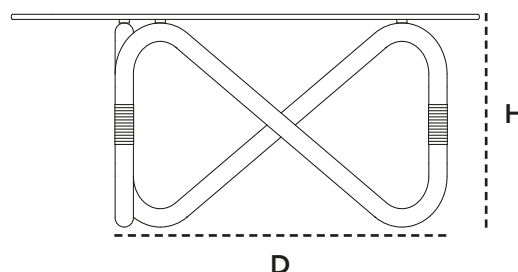
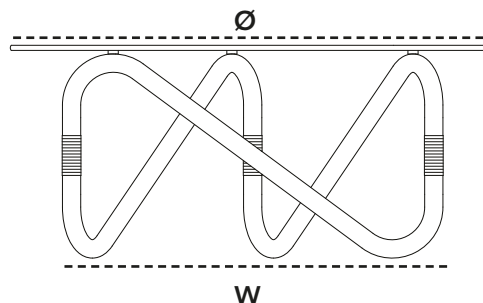
Bordpladen består af hærdet glas, ca. fire gange stærkere end almindeligt glas. Derfor kan det modstå de forskellige vejforhold i uderummet. Et smukt sofa bord der tilføjer et unikt touch til din udendørs lounge.

Wave is a coffee table in a modern, retro-look design. It is designed by the Danish duo Foersom & Hiort-Lorenzen MDD, who has an eye for aesthetic design details. The table base has a curvy and sculptural shape making it light and transparent to look at. The base of Wave is produced in aluminium with a rattan-like colour. The table top is made of tempered glass, approximately four times stronger than ordinary glass, and thereby can withstand the different weather conditions in the outdoor space. A beautiful coffee table that adds a natural touch to your outdoor lounge.

Der Couchtisch Wave hat ein modernes Retrolook-Design. Er wurde vom dänischen Designerpaar Foersom & Hiort-Lorenzen MDD entworfen, das eine Auge für ästhetische Designdetails hat. Das Untergestell hat eine kurvige Skulpturform, wodurch der Tisch leicht und transparent wirkt. Der Rahmen bei Wave ist aus Aluminium mit einer rattanähnlichen Farbe. Die Tischplatte ist aus gehärtetem Glas, das etwa viermal stärker ist als normales Glas. Sie kann daher verschiedenen Witterungsbedingungen im Freien standhalten. Ein wunderschöner Couchtisch, der Ihrer Außenbereichlounge etwas Einzigartiges verleiht.

Dimensioner/Dimensions/Dimensionen

W	74cm	29.2"
D	65cm	25.6"
Ø	94cm	37.1"
H	40cm	15.8"
Wgt	1,8kg	3.97lbs

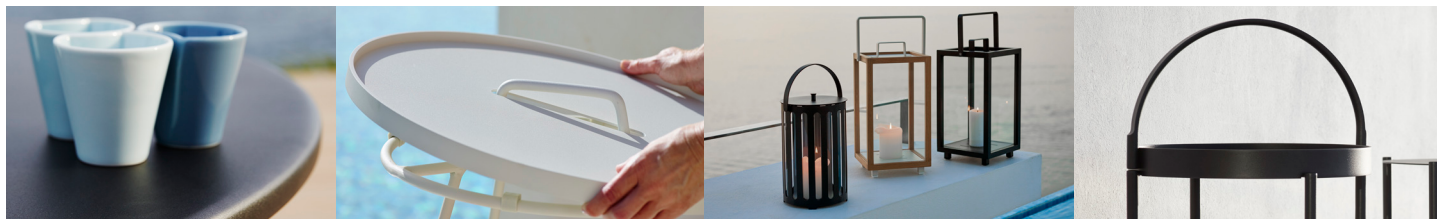


Bordplade/Table top/Tischplatte

GG Glas	P042GG Safety glass	
	W	96cm 37.8"
	D	89cm 35.1"
	H	1cm 0.4"
	Wgt	17,3kg 37.9lbs

Cane-line Aluminium

Vedligeholdelsesvejledning/Maintenance/Pflegehinweise



Materialer

Cane-line tilbyder en lang række møbler i aluminium, som er pulverlakerede. Pulverlakeringen giver et beskyttende lag, som er tonet i flere forskellige farver. Aluminiumsmøbler er særdeles velegnede til udendørs- såvel som indendørs brug.

Vedligeholdelse

Møblerne kræver som udgangspunkt minimal vedligeholdelse.

Opbevares møblerne ved kystnære områder, skal møblerne vaskes/rengøres i vand og sæbe hyppigere end ellers. Vær opmærksom på ikke at udsætte møblet for hårdhændet behandling i form af slag eller stød, da det kan beskadige pulverlakeringen. Det kan i værste fald bevirke, at fugt trænger ind til aluminiummet, og lakeringen kan tage skade. Vaser, glas og lignende kan sætte mærker i overfladen, hvis der er fugt under. Sørg for at holde overfladen ren og tør, hvis der stilles ting på i længere tid.

Opbevaring

Møblet tåler at stå ude året rundt, men det anbefales at dække det til med et møbelcover i vinterperioden eller i perioder, hvor det ikke anvendes. Vær opmærksom på, at der under længere tids tildækning kan opstå kondensvand, der kan danne mug og lign. Det er derfor vigtigt at løfte coveret fra bordet, således at luft kan cirkulere og fjerne kondensen.

Hvis man har mulighed for det, vil det være optimalt at stille møblet indendørs i vinterperioden for at skåne det mod vand, sne og kulde.

Material

Cane-line offers a wide range of furniture in powder-coated aluminium. Powder coating serves as a protective layer that is tinted in a variety of colours. Aluminium furniture is ideal for use outdoors as well as indoors.

Maintenance & cleaning

Aluminium furniture generally requires a minimum of maintenance.

If the furniture is stored near the coast, it will need to be cleaned more frequently using fresh water and soap.

Don't be too rough on your furniture to avoid causing dents, as this can damage the powder coating. At worst, moisture can reach the aluminium and damage the finish.

Vases, glass and similar items can lead to marks on the surface, if there is moisture under the item for more days. Make sure to keep the surface clean and dry, if things / items are put on the table for several days.

Storing

Your furniture can stay outdoors all year round, but it is best to store it under a furniture cover during winter months or during periods when the furniture is not in use. Please note, however, that condensation can form under the furniture cover, which can cause mould and mildew. Therefore, make sure to lift the cover away from the furniture to ensure proper air circulation and minimise condensation.

If possible, it is best to store your furniture indoors during winter months to protect it from the elements.

Material

Cane-line hat eine breite Auswahl an Möbeln aus pulverlackiertem Aluminium im Sortiment. Die Pulverlackierung bildet eine Schutzschicht und ist in mehreren Farbvarianten lieferbar.

Aluminiummöbel sind besonders für den Außen-, aber auch für den Innengebrauch geeignet.

Instandhaltung

Die Möbel sind grundsätzlich sehr pflegeleicht.

Platzieren Sie Ihre Möbel in Meeresnähe, erfordern Cane-line Möbel eine häufigere und intensivere Reinigung mit Seifenwasser. Wichtig ist es, die Möbel vor Schlägen, Stößen und anderen gewaltsamen Einwirkungen zu schützen, da das die Pulverlackierung beschädigen kann. Im schlimmsten Fall kann es dazu führen, dass Feuchtigkeit bis auf das Aluminium vordringt und die Lackierung Schaden nimmt.

Vasen, Glas und ähnliche Gegenstände können zu Flecken auf der Oberfläche führen, wenn sich über mehrere Tage Feuchtigkeit unter dem Gegenstand befindet. Achten Sie darauf, dass die Oberfläche sauber und trocken bleibt, wenn Gegenstände für mehrere Tage auf den Tisch gelegt werden.

Aufbewahrung

Die Möbel können ganzjährig im Freien stehen, doch empfiehlt es sich, sie in der Winterzeit oder bei Nichtgebrauch mit einer Schutzhülle zu versehen. Dabei ist zu beachten, dass sich unter der Abdeckung Kondenswasser bilden kann, was wiederum Schimmelbildung zur Folge haben kann. Deshalb ist es wichtig, die Abdeckung nicht direkt auf dem Tisch aufliegen zu lassen, damit die Luft zirkulieren und das Kondenswasser verdunsten kann.

Optimal ist eine Aufbewahrung in einem Innenraum während der kalten Jahreszeit, wo die Möbel vor Wasser, Schnee und Kälte geschützt sind.

Glass

Vedligeholdelsesvejledning/Maintenance/Pflegehinweise



Materiale

3mm, 8 mm, 10mm og 12 mm hærdet glas.

Plader i farvet/matteret glas

Vær opmærksom på, at der er forskel på overside og underside. Oversiden er matteret glas og undersiden en farvet folie. Undersiden må ikke udsættes for ridser, da det kan beskadige det farvede folielag.

Håndtering

Det er vigtigt, at bordpladen håndteres forsigtigt og ikke stilles eller belastes hårdt på kanterne, efter indpakningen er fjernet. Det anbefales altid at være 2 personer til håndtering af pladen.

Vedligeholdelse

Møblet kræver som udgangspunkt minimal vedligeholdelse.

Det anbefales at tørre bordet af efter brug med en mikrofiberklud og med mild rengøringsmiddel.

Sættes ting på glasbordpladerne, f.eks. en potteplante, bør man være opmærksom på, at det kan forårsage ridser eller kalkaflejringer på pladen. Kalkaflejringer kan fjernes med en mild eddikesyreopløsning. Flyttes/trækkes ting med ru underside hen over bordpladerne, kan det give ridser, som ikke kan fjernes.

Opbevaring

Møblet tåler at stå ude året rundt, men det anbefales at dække det til med et møbelcover i vinterperioden eller i perioder, hvor det ikke anvendes. Vær opmærksom på, at der under længere tids tildækning kan opstå kondensvand, der kan danne mug og lign. Det er derfor vigtigt at løfte coveret fra bordet, således at luft kan cirkulere og fjerne kondensen.

Hvis man har mulighed for det, vil det være optimalt at stille møblet indendørs i vinterperioden for at skåne det mod vand, sne og kulde.

Material

The glass table top is made from 3mm, 8 mm, 10mm and 12 mm tempered glass.

Coloured/frosted glass table tops

There is a difference between the top and bottom sides. The top side is frosted glass and the bottom side is covered with coloured foil. Do not scratch the bottom side, as the coloured foil can be damaged.

Handling

It is important to handle your table top with care and avoid setting it down hard or putting strain on the edges after the packaging has been removed. Glass table tops should always be handled by two people.

Maintenance & cleaning

These tables tops generally requires only a minimum of maintenance. Wipe it down after use with a moist microfibre cloth and mild detergent.

Placing objects on the table top, such as a potted plant, can cause scratches or lime deposits. Lime deposits can be removed with a mild vinegar solution.

Moving/pushing things with rough edges across the table can cause scratches that cannot be removed.

Storing

Your furniture can stand outdoors all year round. However, it is best to store it under a furniture cover during winter months or during periods when the furniture is not in use. However, please note, that condensation can form under furniture covers, which can cause mould and mildew. Therefore, make sure to lift the cover away from the furniture to ensure proper air circulation and minimise condensation.

Material

Die Glasplatte besteht aus 3mm, 8 mm, 10mm und 12mm gehärtetem Glas.

Platten aus farbigem/mattiertem Glas

Bitte beachten Sie, dass Oberseite und Unterseite unterschiedlich sind. An der Oberseite ist die Glasfläche mattiert, während die Unterseite mit farbiger Folie versehen ist. Die Unterseite ist vor Kratzern zu schützen, durch die die farbige Folienschicht beschädigt werden kann.

Handhabung

Wichtig: Nach dem Entfernen der Verpackung sollte die Tischplatte mit großer Vorsicht behandelt werden. Nicht auf die Kanten stellen und nicht schwer auf den Kanten belasten! Es empfiehlt sich, die Platte zu zweit zu hantieren.

Instandhaltung

Die Möbel sind grundsätzlich sehr pflegeleicht.

Es empfiehlt sich, den Tisch nach Gebrauch mit einem Mikrofasertuch unter Zusatz eines milden Reinigungsmittels abzuwischen.

Werden Gegenstände auf den Glastischplatten abgestellt, z. B. eine Topfpflanze, sollte bedacht werden, dass diese auf der Platte Kratzer verursachen oder Kalkablagerungen hinterlassen können. Kalkablagerungen lassen sich mit einer milden Essiglösung entfernen. Werden Gegenstände mit rauer Unterseite auf der Tischplatte bewegt, kann dies Kratzer verursachen, die sich nicht wieder entfernen lassen.

Aufbewahrung

Die Möbel können ganzjährig im Freien stehen, doch empfiehlt es sich, sie in der Winterzeit oder bei Nichtgebrauch mit einer Schutzhülle zu versehen. Dabei ist zu beachten, dass sich unter der Abdeckung Kondenswasser bilden kann, was wiederum Schimmelbildung zur Folge haben kann. Deshalb ist es wichtig, die Abdeckung nicht direkt auf dem Tisch aufliegen zu lassen, damit die Luft zirkulieren und das Kondenswasser verdunsten kann.

Optimal ist während der kalten Jahreszeit natürlich eine Aufbewahrung in einem Innenraum, um Schutz vor Wasser, Schnee und Kälte zu gewähren.

Designer/Designers/Designer



Foersom & Hiort-Lorenzen MDD

I mange år har, 2 af Skandinaviens mest succesfulde og velkendte møbel designere, designet tidsløse klassikere for Cane-line, og har rummet vores filosofi; Life Made Comfortable, til fulde.

Johannes Foersom & Peter Hiort-Lorenzen er kompromisløse både hvad angår siddekomforten og det visuelle udtryk. Deres lange erfaring og stærke kompetencer afslører sig i detaljerne, der altid ligger på et exceptionelt højt niveau, hvad angår kvalitet såvel som håndværk.

Foersom & Hiort-Lorenzen MDD serie Diamond og Conic er et eksempel på deres særlige klasse. Der er tænkt i vinkler og lysfald på flader, mens det vejrbestandige og fleksible materiale er formet over det solide letvægts aluminiumsstel.

Foersom og Hiort-Lorenzen MDD imponerede fleksibilitet får møblerne til at fremstå som små arkitektoniske vidundere.

Foersom & Hiort-Lorenzen MDD er altid på forkant med markedsbehov og tendenser. Æstetik, komfort og kvalitet går op i en højere enhed for designduoen.

Foersom & Hiort-Lorenzen MDD

For many years, two of Scandinavia's most successful and renowned furniture designers have been designing timeless classics for Cane-line, encapsulating in full our philosophy: Life Made Comfortable.

Johannes Foersom and Peter Hiort-Lorenzen never compromise on comfort or visual expression. Years of experience and their strong skills reveal themselves in details of exceptional high standards, both in quality and craftsmanship.

The series Diamond and Conic, from Foersom & Hiort-Lorenzen MDD, are yet another example of their extraordinary work. Angles and light reflecting on the surfaces were carefully thought through and the weatherproof and flexible material was shaped on top of the hardwearing, lightweight aluminum frame.

Their impressive use of flexibility makes the furniture appear as small architectonic wonders. Foersom & Hiort-Lorenzen MDD are always at the leading edge of market needs and trends. A design duo that blends aesthetics, comfort and quality to perfection.

Foersom & Hiort-Lorenzen MDD

Seit vielen Jahren bringen zwei der bekanntesten und erfolgreichsten skandinavischen Möbeldesigner mit ihren zeitlosen Klassikern die Philosophie von Cane-line zum Ausdruck: Life Made Comfortable.

Johannes Foersom und Peter Hiort-Lorenzen gehen niemals Kompromisse bei Komfort oder visueller Ausdruckskraft ein. Ihre jahrelange Erfahrung und ihr handwerkliches Können finden ihren Ausdruck in Details von höchster Qualität.

Die Serien Diamond und Conic von Foersom & Hiort-Lorenzen MDD sind Beispiele für ihre außergewöhnliche Arbeit. Die Ecken und Kanten und die Lichtreflexe der Oberfläche sind sorgfältig komponiert und das wetterbeständige und flexible Material wurde in einen strapazierfähigen, leichten Aluminiumrahmen eingepasst.

Ihre beeindruckende Flexibilität macht diese Möbel zu kleinen architektonischen Wunderwerken. Foersom & Hiort-Lorenzen MDD sind immer führend bei den Anforderungen und Trends auf dem Markt – ein Designerduo, das eine perfekte Mischung aus Ästhetik, Komfort und Qualität darstellt.

