

INGRID™

Design GUNILLA LAGERHEM ULLBERG
WOVEN rug IN pure WOOL



KASTHALL



Ingrid – Misty Blue 250

PRODUCT SPECIFICATIONS

Ingrid is a woven rug made from the finest wool. The pattern is reminiscent of knitted sweaters from the far north of Scandinavia, for a look which reflects both rural, homely roots and city life with the promise of new beginnings. Ingrid was being relaunched in 2014 with new colours inspired by Sweden's 18th century cultural heyday under King Gustav III, and the attractive colour-scheme of traditional Swedish churches: light, hazy colours with silver tones. Ingrid has been part of our range since 2008, and is available in 9 colours. Ingrid is also ideal as an exclusive wall to wall carpet.

Product type: Woven rug in pure wool

Weft material: 100% wool

Warp material: 100% linen

Size: Custom made sizes, width 70-600 cm. Or choose amongst our suggested sizes: 85x240 cm, 130x200 cm, 160x240 cm, 195x300 cm, 240x350 cm. Also suitable as an exclusive wall-to-wall carpet.

Total height: approx. 5 mm

Total weight: approx. 2200 g/m²



Wear classification:
(1307) Class 33
Commercial Heavy



Burning classification:
(EN 13501-1) Cfl-s1



Accoustical sound
absorption

Acoustics: $\alpha_w E, \Delta L_w 8B$. Conforms with requirements in Green Label Plus

CARE ADVICE WOVEN RUGS

To further extend the lifetime of your rug, Kasthall recommends a regular maintenance so that the rug may retain its shape and appearance. If you have a light, single-colour rug you will need to care for it more often than a darker, patterned rug. It is also a good idea to use a rug underlay to prolong the life of your woven rug and prevent it from slipping on any type of floor. Thorough vacuuming is the best, most economical and environmentally friendly method of cleaning. Beating or shaking a rug may damage the fibers. It is most efficient to vacuum the rug one direction at a time.

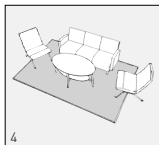
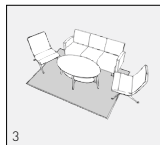
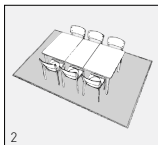
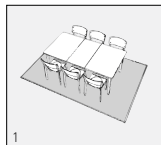
CLEANING ADVICE

We recommend that the rug is cleaned by a professional cleaner, using the extraction method on a flat surface. The quantity and temperature of the water will depend on the material. Good ventilation during the drying process is essential. Shrinkage will be about 3-5%. Kasthall's rugs are not to be machine-washed or dry-cleaned. At www.kasthall.com you can read more about our materials, how to look after your rug and our stain guide.

CHOOSING A RUG

Choose the characteristics of the rug, its colour and design to suit the space in which it will be laid. If it is to be laid in a hall, for example, you may choose a type of rug that is more resistant to wear, and a colour that is a little darker and dirt-tolerant. Use a rug as a means of bringing together the rest of the interior. Decide whether you want to place a sofa on the rug or at its edge. If a rug is to be placed underneath a dining table, add at least 60 cm all round the table to allow space for pulling out the chairs.

Woven rugs are suitable for most settings, both public and private. Ideal for use in domestic settings such as dining rooms, halls and kitchens, and in retail environments, conference premises and corridors. May also be laid as a carpet.



Examples of commonly used rug sizes:

1. Dining table with 6 chairs: rug size 200 x 300 cm
2. Dining table with 6 chairs: rug size 250 x 350 cm
3. Three-seat sofa with armchairs: rug size 170 x 240 cm
4. Three-seat sofa with armchairs: rug size 200 x 300 cm

OTHER INFORMATION

- Depending on the materials used and the rug-making process, dimensions may vary by up to $\pm 5\%$ so please state maximum or minimum dimensions when placing your order.
- Note that all rugs from Kasthall are made from natural materials. Variations in colour and texture can therefore arise between batches of yarn and dye baths.
- Rugs should be laid on an underlay that prevents them from moving on all types of flooring. This extends the life of the rug and reduces the risk of slipping.
- The use of backing fixes the dimensions of a rug and extends its life. This is recommended for rugs that are wider than 200 cm and/or those larger than six sqm.

ENVIRONMENT AND SOCIAL RESPONSIBILITY

At Kasthall environmental work is a very natural part of what we do and what we stand for – today and for generations to come. Naturally we are certified according to the environmental standard ISO14001, and many of our products bear the symbols of LEED, BASTA etc. These certificates confirm our continuous efforts. All our rugs are made to order in Sweden, using the finest renewable natural materials. Our working environment reflects the creativity and quality that we strive for – in design, materials and manufacture. Read more about our environmental work and philosophy at kasthall.com



White-Beige 858



Misty Blue 250



Antique Rose 650



Marble Green 350



Stone Grey 580



Umber 572



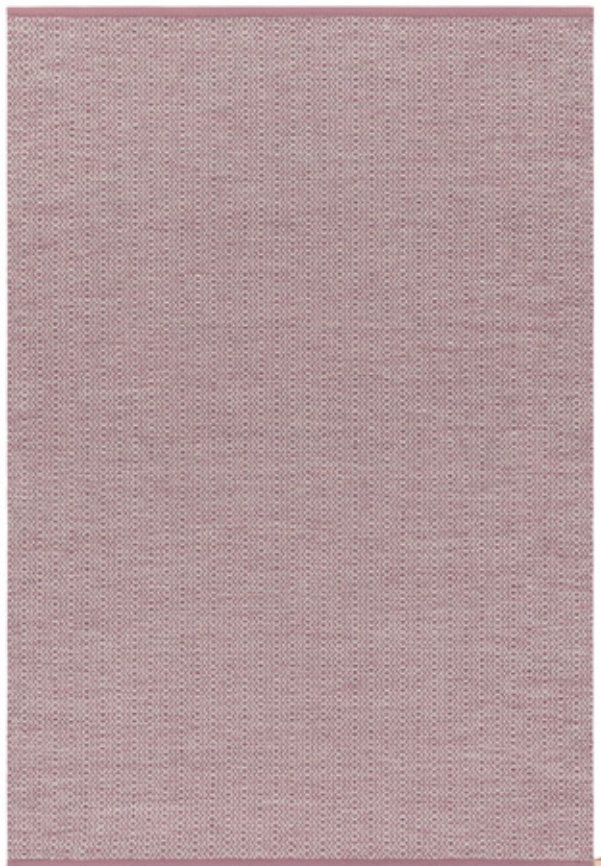
Slate Grey 5002



Black-White 855



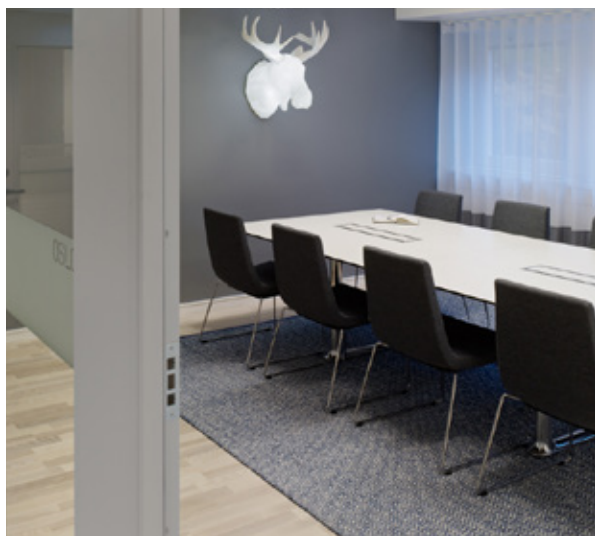
Red-White 180



Antique Rose 650



Marble Green 350



Geodis Wilson Office, Gothenburg – Ingrid in meeting room



Stadshuskällaren (restaurant), Stockholm – Custom made Ingrid in stairway

Showrooms in MILAN • NEW YORK • STOCKHOLM • GOTHENBURG

KASTHALL HQ SWEDEN

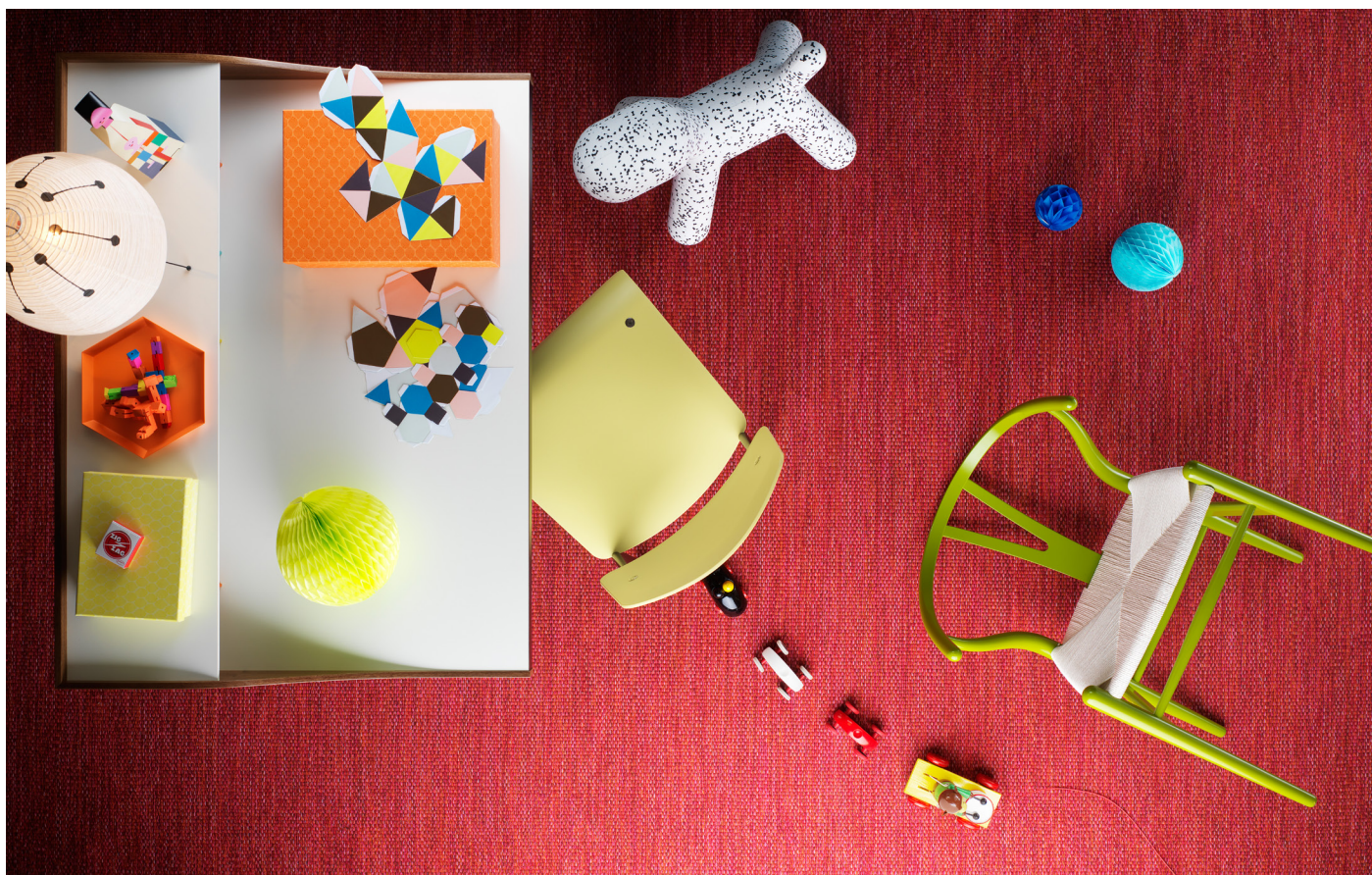
Phone +46 320 20 59 00, Fax +46 320 20 59 01
Fritslavägen 42, Box 254, SE-511 23 Kinna, Sweden
info@kasthall.se

For the latest updates of our collection, please visit www.kasthall.com

All the designs shown here are protected under law. Kasthall have the property rights and distribution rights worldwide. Copying will be prosecuted.



KASTHALL



Skötselråd: VÄVDA MATTOR

För att ytterligare förlänga mattans hållbarhet och se till att den behåller form och utseende, rekommenderar Kasthall regelbunden skötsel. En ljus, enfärgad matta behöver mer skötsel än en mörk, mönstrad. Att piska eller skaka mattan kan leda till bristningar i varpen, därför rekommenderar vi att du dammsuger och vädrar mattan istället. Använd gärna ett mattunderlägg så ökar du mattans livslängd och du får en matta som ligger still på alla typer av golv.

Dammsug ofta

Noggrann dammsugning är den lättaste och mest miljövänliga rengöringsmetoden. Det är också den mest ekonomiska. När du dammsuger regelbundet får du bort all lös smuts och allt löst damm.

Rotera mattan

För att få jämn exponering och slitage rekommenderar vi att mattan roteras med jämna mellanrum.

Ta bort fläckar

Det bästa är att ta bort fläcken direkt. Torra fläckar är bäst att skrapa av. Börja från kanten av fläcken och skrapa mot mitten. Ta försiktigt så att fibrerna inte skadas.

Våta fläckar tar du bort genom att lägga hushållspapper på fläcken. Ta sedan ljummet vatten på en trasa eller svamp. Fukta fläcken, sug upp och gör om samma sak tills fläcken är borta. Var försiktig så att mattan inte blir för fuktig då den kan krympa och förlora formen. Gnid inte på fläcken eftersom det då blir svårare att ta bort den. Dessutom kan det skada fibrerna.

Till fettfläckar och andra svåra fläckar kan du använda ph-neutralt rengöringsmedel utan blekmedel. Ta bort allt rengöringsmedel ordentligt efteråt så att fibrerna återfår sina naturliga egenskaper. Kvarlämnat rengöringsmedel kan orsaka allergier.

Läs Kasthalls fläcknyckel om du vill du veta mer om hur du tar bort olika typer av fläckar.

Tvätta hos fackman

Vi rekommenderar tvättning enligt extraktionsmetoden utförd av en professionell tvättare på plant underlag. Vattenmängd och temperatur skall anpassas till mattans material. Det är också viktigt med bra ventilation vid torkningen. Krympmånen är ca 3–5%. Kasthalls mattor får ej maskin- eller kemtvättas.

Flamskyddade mattor

Mattor kan på kundens begäran impregneras med ett flamskyddsmedel för att klara specifika krav på brand. När mattan impregnerats med flamskyddsmedel kan den inte tvättas med vatten eftersom den flamskyddande effekten då försvinner. Om mattan tvättas med vatten måste den återimpregneras för att bibehålla sin flamskyddande effekt.

För kontakt och instruktion kring återimpregnering kontakta din lokala Kasthallrepresentant eller info@kasthall.se.

Kontakta oss om du är osäker på hur du ska gå tillväga eller om du har några frågor.

KASTHALLMATTOR & GOLV

Box 254, Fritslavägen 42
511 23 Kinna
Tel: +46 320 20 59 00
info@kasthall.se
www.kasthall.se



FLÄCKNYCKEL

Nedan finner du information om olika typer av fläckar med rekommendationer på hur du kan ta bort dem. Var alltid varsam med vattenmängden och tänk på att våra handtuftade mattor i lin är extra känsliga för vatten. Om du är osäker på hur du ska gå tillväga eller har några frågor om skötseln, specifika fläckborttagningsmedel eller liknande – kontakta oss så ser vi till att du får experthjälp.

TYP AV FLÄCK:

Alla fetthaltiga produkter tex. asfalt, färgkriter, grädde, läppstift, matfett, olja, skokräm och sot

Åtgärd / Gör så här:

1. Skrapa bort så mycket som möjligt av fläcken med kniv, sked eller liknande.
2. Ta på fläckborttagningsmedel och låt verka några minuter. Tänk på att använda ett fläckborttagningsmedel som inte skadar eller missfärgar fibrerna.
3. Skrapa loss skum och smuts. Upprepa flera gånger tills fläcken är så gott som borta.
4. Ta sedan ljummet vatten på en trasa eller svamp och fukta fläcken, sug upp och upprepa behandlingen tills fläcken är borta.

Tvätta hos fackman

Vi rekommenderar tvättning enligt extraktionsmetoden utförd av en professionell tvättare på plant underlag. Vattenmängd och temperatur skall anpassas till mattans material och lughöjd. Det är också viktigt med bra ventilation vid torkningen. Krympmänen är ca 3–5%. Kasthalls mattor får ej maskin- eller kemtvättas.

TYP AV FLÄCK:

Blod, choklad, Coca-Cola, frukt, glass, juice, kaffe, kräkningar, rödvin, saft, urin, ägg och öl

Åtgärd / Gör så här:

1. Sug upp vätska med ofärgat hushållspapper.
2. Späd ut resterna av fläcken med en liten mängd ljummet vatten (blod och ägg = kallt vatten). Sug upp, upprepa och låt torka.
3. Ta bort eventuella rester med hjälp av en vit trasa. Fukta med en blandning av ljummet vatten och lite ph-neutralt diskmedel (t ex Yes). Efterbehandla med rent vatten och sug upp.

TYP AV FLÄCK:

Stearin och tuggummi

Åtgärd / Gör så här:

1. Skrapa upp så mycket som möjligt av fläcken med hjälp av en kniv, sked eller liknande, utan att skada fibrerna. Dammsug sedan runt fläcken.
2. Kyl ned fläcken med isbitar. Vi rekommenderar att du använder ett specialmedel för tuggummi-fläckar.
3. Skrapa bort.

KASTHALLMATTOR & GOLV

Box 254, Fritslavägen 42
511 23 Kinna
Tel: +46 320 20 59 00
info@kasthall.se
www.kasthall.se