

TECHNICAL SHEET

HIVE

Cane-line®

DIGITAL PACKAGE

A universe of inspiration, design focus, high resolution images, 2D files, 3D files, technical sheets, electronic catalogues, press releases, marketing materials and manuals.
Go to "For professionals" at cane-line.com.



IMAGES & DRAWINGS 2D / 3D

Find images of all products in high and low resolution. In addition to inspiring lifestyle images, you will find clippings of all products so you can easily integrate all products in your projects. 3D files in DWG and MAX format so you can import the data directly into your 3D program.



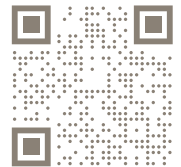
MANUALS & TECHNICAL SHEETS

Find information about maintenance, storing and cleaning of the different materials and products. Also find technical sheets covering every product series. All manuals can be downloaded and printed.
Available in DK, DE and UK.



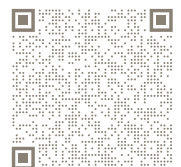
CANE-LINE UNIVERSE W/ PROJECTS

Visit our Cane-line Universe to be inspired and explore projects and more.



CANE-LINE CATALOGUE

Scan to read and download the complete Cane-line main catalogue.





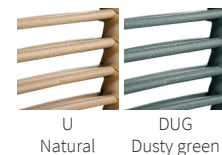
54700 Hive chair

Design by Foersom & Hiort-Lorenzen



Technical - Teak:

| | | |
|-------------|----------|----------|
| W | 87 cm | 34.3" |
| D | 87 cm | 34.3" |
| H | 124 cm | 48.8" |
| Dia. | 0 cm | 0" |
| S | 0 cm | 0" |
| A | 0 cm | 0" |
| V | 0,48 CBM | 0,48 CBM |
| Wgt | 20,7 kg | 45,7 lbs |



Beskrivelse/Description/Beschreibung:

Hive hængestol har en skulpturel silhuet, som gør den perfekt til at være centeret i dit uderum, enten alene eller i en gruppe. Den er designet af den danske duo Foersom & Hiort-Lorenzen MDD. Inspirationen til Hive kommer fra bikubeformen, der ses i den unikke og omfavnende struktur og i designet, som skaber et frirum til fokus, fordybelse og refleksion. Hive er udarbejdet i det vejrbestandige Cane-line Weave® i et artistisk og transparent fletmønster. Du kan vælge at hænge stolen op med et stærkt reb, eller placere den på et stabilt stel i teak eller aluminium. Hive hængestol kommer med komfortable hynder og en justerbar nakkepude, som giver optimal støtte. Hynderne er med QuickDry & Airflow systemet, som sikrer du har tørre hynder ca. 1 time efter et regnskyt.

Hive hanging chair is a sculptural silhouette, which can easily be the focal point in any outdoor space, either alone or in a group. It is designed by the Danish duo Foersom & Hiort-Lorenzen MDD. Hive is inspired by the beehive shape offering an embracing structure and design for you to have a haven for focus, reflection and relaxation. Hive is made from the weather-resistant Cane-line Weave® in an artistic and transparent wicker pattern. You can choose to hang up the chair with a strong rope or place it on a solid base, which comes in teak and aluminium. The Hive hanging chair comes with comfy cushions, and an adjustable neck cushion to provide maximum comfort. The cushions include QuickDry & Airflow system, ensuring you have dry cushions approximately 1 hour after a downpour.

Der Hængesessel Hive hat eine skulpturale Silhouette, durch die er sich perfekt – entweder allein oder in einer Gruppe – als Mittelpunkt in Ihrem Außenbereich eignet. Er wurde vom dänischen Designerpaar Foersom & Hiort-Lorenzen MDD entworfen. Inspiriert wurde Hive von der Form eines Bienenstocks, die sich in der einzigartigen und umhüllenden Struktur und im Design widerspiegelt und einen Freiraum für Fokus, Vertiefung und Reflektion schafft. Hive ist in einem künstlerischen und transparenten Flechtmuster aus dem witterungsbeständigen Cane-line Weave® gefertigt. Hängen Sie den Sessel entweder an einem kräftigen Seil auf oder stellen Sie ihn auf einen stabilen Rahmen aus Teakholz oder Aluminium. Der Hängesessel Hive hat komfortable Polster und ein verstellbares Nackenkissen für optimale Unterstützung. Die Polster haben das QuickDry & Airflow-System, durch das sie nach einem Regenschauer schon nach etwa einer Stunde wieder trocken sind.

Stel/Frame /Gestell:

54700HROT Cane-line Soft Rope

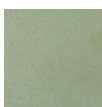
| | | |
|-------------|----------|----------|
| W | 500 cm | 196.9" |
| H | 2 cm | 0.8" |
| Dia. | 1,8 cm | 0.71" |
| V | 0,03 CBM | 0,03 CBM |
| Wgt | 1,17 kg | 2,6 lbs |



HROT
Taupe

F54700ADUG Aluminium

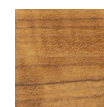
| | | |
|------------|----------|----------|
| W | 73 cm | 28.7" |
| D | 69 cm | 27.2" |
| H | 40 cm | 15.7" |
| V | 0,17 CBM | 0,17 CBM |
| Wgt | 3,75 kg | 8,3 lbs |



ADUG
Dusty green

F54700T Teak

| | | |
|------------|----------|----------|
| W | 73 cm | 28.7" |
| D | 69 cm | 27.2" |
| H | 40 cm | 15.7" |
| V | 0,17 CBM | 0,17 CBM |
| Wgt | 8,42 kg | 18,6 lbs |

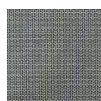


T
Teak

Hynde/Cushions/Kissen:

54700 Cane-line Link

| | | |
|------------|----------|----------|
| W | 63 cm | 24.8" |
| D | 63 cm | 24.8" |
| H | 10 cm | 3.9" |
| V | 0,04 CBM | 0,04 CBM |
| Wgt | 3,32 kg | 7,4 lbs |



Y100
Light green

54700 Cane-line AirTouch w/QuickDry & Airflow system

| | | |
|------------|----------|----------|
| W | 63 cm | 24.8" |
| D | 63 cm | 24.8" |
| H | 10 cm | 3.9" |
| V | 0,04 CBM | 0,04 CBM |
| Wgt | 3,32 kg | 7,4 lbs |



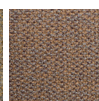
Y80
Taupe

54700 Cane-line Rise

| | | |
|------------|----------|----------|
| W | 63 cm | 24.8" |
| D | 63 cm | 24.8" |
| H | 10 cm | 3.9" |
| V | 0,04 CBM | 0,04 CBM |
| Wgt | 3,32 kg | 7,4 lbs |



Y150
Turmeric
yellow



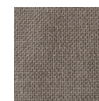
Y151
Umber
brown



Y152
Desert sand

54700NC Hive neck cushion

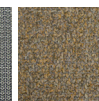
| | | |
|------------|----------|----------|
| W | 35 cm | 13.8" |
| D | 17 cm | 6.7" |
| H | 21 cm | 8.3" |
| V | 0,01 CBM | 0,01 CBM |
| Wgt | 0,51 kg | 1,2 lbs |



Y80
Taupe



Y100
Light green



Y150
Turmeric
yellow



Y151
Umber
brown



Y152
Desert sand
brown

54702UT Hive highback chair w/teak legs

Design by Foersom & Hiort-Lorenzen



Technical:

| | | |
|-------------|---------|----------|
| W | 77 cm | 30.3" |
| D | 88 cm | 34.6" |
| H | 115 cm | 45.3" |
| Dia. | 0 cm | 0" |
| S | 35 cm | 13.8" |
| A | 0 cm | 0" |
| V | 0,8 CBM | 0,8 CBM |
| Wgt | 17,3 kg | 38,2 lbs |



UT
Natural

Beskrivelse/Description/Beschreibung:

Hive highback stol har et strukturelt og transparent design med en høj ryg, som lader designet skabe et omfavnende udtryk, der indbyder til afslapning og reflektering. Highback stolen er designet af Foersom og Hiort-Lorenzen MDD. Den har en stærk base i teak, som giver et varmt touch til designet, og skallen er håndflettet i Cane-line Weave®, som giver et luftigt fletmønster. De bløde hynder er med det smarte QuickDry and Airflow system, som sikrer at hynderne er tørre ca. 1 time efter et regnskyl.

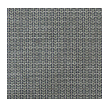
The Hive highback chair has a structural and transparent design with a high back, allowing the design to create an embracing appearance, while providing shelter for relaxation and reflection. The highback chair is designed by Foersom and Hiort-Lorenzen MDD. It has a strong base in teak, which lends a warm touch to the design, whereas the shell is handwoven in Cane-line Weave® in an airy wicker pattern. The comfy cushions include the smart QuickDry and Airflow system ensuring that the cushions are dry approximately 1 hour after a downpour.

Der Highback-Sessel Hive hat ein strukturelles und transparentes Design mit einem hohen Rücken, wodurch er einen umhüllenden Ausdruck erzeugt, der zu Entspannung und Reflektion einlädt. Der Highback-Sessel wurde von Foersom die Hiort-Lorenzen MDD entworfen. Er hat eine kräftige Basis aus Teakholz, das dem Design Wärme verleiht. Die Sitzschale ist aus handgeflochtenem Cane-line Weave® in einem luftigen Muster gefertigt. Die weichen Polster haben das smarte QuickDry & Airflow-System, wodurch sie schon etwa eine Stunde nach einem Regenschauer wieder trocken sind.

Hynde/Cushions/Kissen:

54700 Cane-line Link

| | | |
|------------|----------|----------|
| W | 63 cm | 24.8" |
| D | 63 cm | 24.8" |
| H | 10 cm | 3.9" |
| V | 0,04 CBM | 0,04 CBM |
| Wgt | 3,32 kg | 7,4 lbs |



Y100
Light green

54700 Cane-line AirTouch w/QuickDry & Airflow system

| | | |
|------------|----------|----------|
| W | 63 cm | 24.8" |
| D | 63 cm | 24.8" |
| H | 10 cm | 3.9" |
| V | 0,04 CBM | 0,04 CBM |
| Wgt | 3,32 kg | 7,4 lbs |



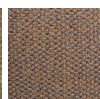
Y80
Taupe

54700 Cane-line Rise

| | | |
|------------|----------|----------|
| W | 63 cm | 24.8" |
| D | 63 cm | 24.8" |
| H | 10 cm | 3.9" |
| V | 0,04 CBM | 0,04 CBM |
| Wgt | 3,32 kg | 7,4 lbs |



Y150
Turmeric
yellow



Y151
Umber
brown



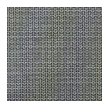
Y152
Desert sand



Hive neck cushion

54700NC Cane-line Link

| | | |
|------------|----------|----------|
| W | 35 cm | 13.8" |
| D | 17 cm | 6.7" |
| H | 21 cm | 8.3" |
| V | 0,01 CBM | 0,01 CBM |
| Wgt | 0,51 kg | 1,2 lbs |



Y100
Light green

54700NC Cane-line AirTouch w/QuickDry & Airflow system

| | | |
|------------|----------|----------|
| W | 35 cm | 13.8" |
| D | 17 cm | 6.7" |
| H | 21 cm | 8.3" |
| V | 0,01 CBM | 0,01 CBM |
| Wgt | 0,51 kg | 1,2 lbs |



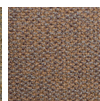
Y80
Taupe

54700NC Cane-line Rise

| | | |
|------------|----------|----------|
| W | 35 cm | 13.8" |
| D | 17 cm | 6.7" |
| H | 21 cm | 8.3" |
| V | 0,01 CBM | 0,01 CBM |
| Wgt | 0,51 kg | 1,2 lbs |



Y150
Turmeric
yellow



Y151
Umber
brown



Y152
Desert sand



54701UT Hive lounge chair w/teak legs

Design by Foersom & Hiort-Lorenzen



Technical:

| | | |
|-------------|----------|----------|
| W | 73 cm | 28.7" |
| D | 85 cm | 33.5" |
| H | 79 cm | 31.1" |
| Dia. | 0 cm | 0" |
| S | 35 cm | 13.8" |
| A | 54 cm | 21.3" |
| V | 0,54 CBM | 0,54 CBM |
| Wgt | 13,3 kg | 29,4 lbs |



UT
Natural

Beskrivelse/Description/Beschreibung:

Hive loungestol har et strukturelt og transparent design, som giver et let og luftigt udtryk til dit uderum uden at optage for meget plads. Loungestolen er designet af Foersom & Hiort-Lorenzen MDD. Hive loungestol har et stærkt stel i teak, som giver et varmt touch til designet, og den smukke skal er flettet i Cane-line Weave® i et transparent fletmønster. De bløde hynder indeholder det smarte QuickDry & Airflow system, som sikrer at hynderne er tørre ca. 1 time efter et regnskyl.

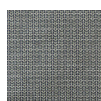
The Hive lounge chair has a structural and transparent design, which gives a light and airy appearance to your outdoor space without taking up too much space. The lounge chair is designed by Foersom and Hiort-Lorenzen MDD. Hive lounge chair has a strong base in teak, which lends a warm touch to the design, while the laid-back shell is weaved in Cane-line Weave® in a transparent wicker pattern. The comfy cushions include the smart QuickDry and Airflow system ensuring that the cushions are dry approximately 1 hour after a downpour.

Der Loungesessel Hive hat ein strukturelles und transparentes Design, das Ihrem Außenbereich einen leichten und luftigen Ausdruck verleiht, ohne zu viel Platz zu beanspruchen. Der Loungesessel wurde von Foersom & Hiort-Lorenzen MDD gestaltet. Der Loungesessel hat einen kräftigen Rahmen aus Teakholz, das dem Design Wärme verleiht. Die ansprechende Schale ist aus Cane-line Weave® in einem transparenten Muster geflochten. Die weichen Polster haben das smarte QuickDry & Airflow-System, wodurch sie schon etwa eine Stunde nach einem Regenschauer wieder trocken sind.

Hynde/Cushions/Kissen:

54700 Cane-line Link

| | | |
|------------|----------|----------|
| W | 63 cm | 24.8" |
| D | 63 cm | 24.8" |
| H | 10 cm | 3.9" |
| V | 0,04 CBM | 0,04 CBM |
| Wgt | 3,32 kg | 7,4 lbs |



Y100
Light green

54700 Cane-line AirTouch w/QuickDry & Airflow system

| | | |
|------------|----------|----------|
| W | 63 cm | 24.8" |
| D | 63 cm | 24.8" |
| H | 10 cm | 3.9" |
| V | 0,04 CBM | 0,04 CBM |
| Wgt | 3,32 kg | 7,4 lbs |



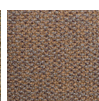
Y80
Taupe

54700 Cane-line Rise

| | | |
|------------|----------|----------|
| W | 63 cm | 24.8" |
| D | 63 cm | 24.8" |
| H | 10 cm | 3.9" |
| V | 0,04 CBM | 0,04 CBM |
| Wgt | 3,32 kg | 7,4 lbs |



Y150
Turmeric
yellow



Y151
Umber
brown



Y152
Desert sand





Cane-line Teak

Vedligeholdelsesvejledning/Maintenance/Pflegehinweise

MATERIAL

Cane-line teak er godkendt og dyrket i henhold til SVLK certificeret system. Dette er en garanti for, at teakproduktionen understøtter ansvarlig skovforvaltning. Teak er en hård træsort, som bl.a. grundet dets høje olieindhold, er særdeles velegnet til udendørs brug. Bordpladen og møbler i teak leveres ubehandlet. Lader man møblet/bordpladen stå ubehandlet, vil teaktræet med tiden patinere og få en lys, grå farve. Ønskes den varme, gyldne teaktræsfarve bibeholdt, anbefales det løbende at behandle bordpladen/møblet med en egnet teakolie. Bemærk, at teaktræ er et naturprodukt, og derfor fortsat arbejder. Det kan betyde små revner pga. udtørring eller at teakstave, i mindre grad, kan vride/slå sig. Teak kan udskille naturlig olie, primært i starten. Hav derfor ikke stole med polster eller hynder stående under eksempelvis et bord i starten.

VEDLIGEHOLDELSE & RENGØRING

Hvis den gyldne teakfarve ønskes bibeholdt, skal oliebehandlingen ske før brug og derefter regelmæssigt. Behovet for oliering afhænger af vind og vejr, samt hvorvidt bordet står under eksempelvis overdækket tag. Som tommelfingerregel anbefales det at rense og oliere pladen mindst et par gange årligt. Får teakpladen en sølvgrå eller sort overflade kan teakrens anvendes. Efter endt behandling med teakrens samt grundig vask med vand skal bordet tørre. Når bordet er helt tørt, er det klar til en oliering. Har pladen/møblet stået længe og patineret, kan en evt. afslibning før rens være nødvendig.

Daglig rengøring klares med fugtig klud, vand og opvaskemiddel. Alternativt kan en opløsning af sæbespånner anvendes, som har en mættende effekt

OPBEVARING

Vi anbefaler flere forskellige opbevaringsmuligheder i efterårs- og vintermånederne, som alle er med til at beskytte møblerne og lette forårsrengøringen.

- Den optimale opbevaringsløsning er en overdækket terrasse eller en carport, hvor møblet bliver skærmet imod vind og vejr.
- Alternativt lader man møblet stå udenfor, dækket med et møbelcover. Vær opmærksom på, at der under længere tids tildækning kan opstå kondensvand, der kan danne mug og lign. Det er derfor vigtigt at løfte coveret fra møblet, således at luft kan cirkulere og fjerne kondensen.

MATERIAL

Cane-line teak is approved and forested under the SVLK – Sistem Verifikasi Legalitas Kayu (Indonesia's timber legality assurance system) certification system. This is a guarantee that the teak production supports responsible forest management. Teak is a hardwood that is ideal for outdoor use due to its high oil content. Our teak furniture is delivered untreated. If the furniture remains untreated, the teakwood will patina over time and turn pale grey colour. If you wish to retain the original golden colour, we recommend treating teak furniture with a recommended teak sealant. Please note that teakwood is a natural product and therefore continues to change. This means that small cracks can develop due to drying and that slats can warp slightly.

MAINTENANCE & CLEANING

If you wish to retain the golden colour, the furniture must be treated with teak sealant before use and on a regular basis. How often treatment is needed depends on the climate and whether the furniture is placed in a sheltered position, for example under a roof. As a general rule, teak table tops should be cleaned and treated at least a couple of times a year. If your teak furniture becomes silvery-grey or black on the surface, it can be cleaned with a recommended teak cleaner. After cleaning and rinsing thoroughly with water, allow the furniture to dry. When the furniture is completely dry, it is ready to be treated with teak sealant. If the furniture has developed patina, it may be necessary to sand it down before cleaning and treating it. Clean daily with a moist cloth, water and washing-up liquid. Alternatively, use a soap flake solution to saturate the wood so that the furniture does not get stain as easily. You can also use a lukewarm cloth or a soft sponge for cleaning of your teak furniture.

STORING

There are several ways to properly store your furniture in autumn and winter months for maximum protection and to make spring cleaning easier.

- It is best to store your furniture on a covered terrace, patio or carport, where it is protected from the elements.
- Alternatively, it can be left outside under a furniture cover. However, please note, that condensation can form under the furniture cover, which can cause mould and mildew. Therefore, make sure to lift the cover away from the furniture to ensure proper air circulation and minimise condensation.

MATERIAL

Cane-line Teakholz ist genehmigt und bewaldet gemäss dem SVLK Zertifizierungssysteme. Dies ist eine Garantie dafür, dass die Teakproduktion eine verantwortungsvolle Waldbewirtschaftung unterstützt. Teak ist eine harte Holzsorte, die sich u. a. aufgrund ihres hohen Ölgehalts besonders für den Außengebrauch eignet. Tischplatten und Möbel aus Teak werden unbehandelt geliefert. Lässt man die Möbel/die Tischplatte unbehandelt stehen, bildet sich mit der Zeit auf dem Holz eine hellgraue Patina. Soll der warme, goldene Teakholztönen erhalten bleiben, empfiehlt es sich, das Holz regelmäßig mit einem geeigneten Teaköl zu behandeln.

Beachten Sie bitte, dass Teakholz ein Naturprodukt ist und daher weiter arbeitet. Dies kann zu kleinen Rissen führen, da das Holz austrocknet, außerdem können die Teakstäbe sich geringfügig verdrehen/anstoßen.

Teak Produkte können zu Beginn ihres Lebenszyklus Natürliche Öle trennen. Deshalb empfehlen wir Ihnen am Anfang keine Stühle mit Kissen unter zum Beispiel einen Tisch zu platzieren.

INSTANDHALTUNG & REINIGUNG

Soll die goldene Teakfarbe erhalten bleiben, sollten Sie die Ölbehandlung vor Ingebrauchnahme und später regelmäßig durchführen. Wie oft geölt werden muss, hängt von den Wetterbedingungen ab und davon, inwieweit der Tisch beispielsweise abgedeckt steht. Als Faustregel wird empfohlen, das Holz mindestens ein- bis zweimal im Jahr zu reinigen und zu ölen. Wird die Oberfläche silbergrau oder schwarz, kann ein geeignetes Teakreinigungsmittel verwendet werden. Nach der Behandlung mit Teakreiniger und gründlichem Abwaschen mit Wasser muss das Holz trocknen. Erst wenn es vollkommen trocken ist, kann es eingeölt werden. Hat die Platte/die Möbel lange im Freien gestanden und bereits Patina angesetzt, ist vor der Reinigung eventuell ein Abschleifen notwendig.

Sie können auch ein lauwarmes Tuch oder einen weichen Schwamm zur Reinigung Ihrer Teakholzmöbel verwenden.

Für die tägliche Reinigung eignen sich ein feuchtes Tuch und Wasser unter Zusatz von Spülmittel. Alternativ kann eine Lauge aus Seifenflocken verwendet werden, die eine sättigende Wirkung hat, sodass Flecken sich dadurch schwerer festsetzen.

AUFBEWAHRUNG

Für die Aufbewahrung in den Herbst- und Wintermonaten können wir mehrere Möglichkeiten empfehlen, die alle zum Schutz der Möbel beitragen und die Reinigung im Frühjahr erleichtern.

- Die optimale Aufbewahrungslösung ist eine überdachte Terrasse oder ein Carport, wo die Möbel vor Wind und Wetter geschützt sind.
- Alternativ kann man die Möbel mit einer Schutzhülle versehen auch im Freien stehen lassen. Dabei ist zu beachten, dass sich unter der Abdeckung Kondenswasser bilden kann, was wiederum Schimmelbildung zur Folge haben kann. Deshalb ist es wichtig, dass die Abdeckung nicht direkt auf den Möbeln liegt, damit die Luft zirkulieren und das Kondenswasser verdunsten kann.



Cane-line Aluminium

Vedligeholdelsesvejledning/Maintenance/Pflegehinweise

MATERIAL

Cane-line tilbyder en lang række møbler i aluminium, som er pulverlakerede. Pulverlakeringen giver et beskyttende lag, som er tonet i flere forskellige farver. Aluminiumsmøbler er særdeles velegnede til udendørs- såvel som indendørs brug.

VEDLIGEHOLDELSE & RENGØRING

Møblerne kræver som udgangspunkt minimal vedligeholdelse. Opbevares møblerne ved kystnære områder, skal møblerne vaskes/rengøres i vand og sæbe hyppigere end ellers. Vær opmærksom på ikke at udsætte møblet for hårdhændet behandling i form af slag eller stød, da det kan beskadige pulverlakeringen. Det kan i værste fald bevirke, at fugt trænger ind til aluminiummet, og lakeringen kan tage skade. Vaser, glas og lignende kan sætte mærker i overfladen, hvis der er fugt under. Sørg for at holde overfladen ren og tør, hvis der stilles ting på i længere tid.

OPBEVARING

Møblet tåler at stå ude året rundt, men det anbefales at dække det til med et møbelcover i vinterperioden eller i perioder, hvor det ikke anvendes. Vær opmærksom på, at der under længere tids tildækning kan opstå kondensvand, der kan danne mug og lign. Det er derfor vigtigt at løfte coveret fra bordet, således at luft kan cirkulere og fjerne kondensen. Hvis man har mulighed for det, vil det være optimalt at stille møblet indendørs i vinterperioden for at skåne det mod vand, sne og kulde.

MATERIAL

Cane-line offers a wide range of furniture in powder-coated aluminium. Powder coating serves as a protective layer that is tinted in a variety of colours. Aluminium furniture is ideal for use outdoors as well as indoors.

MAINTENANCE & CLEANING

Aluminium furniture generally requires a minimum of maintenance. If the furniture is stored near the coast, it will need to be cleaned more frequently using fresh water and soap. Don't be too rough on your furniture to avoid causing dents, as this can damage the powder coating. At worst, moisture can reach the aluminium and damage the finish. Vases, glass and similar items can lead to marks on the surface, if there is moisture under the item for more days. Make sure to keep the surface clean and dry, if things / items are put on the table for several days.

STORING

Your furniture can stay outdoors all year round, but it is best to store it under a furniture cover during winter months or during periods when the furniture is not in use. However, please note, that condensation can form under the furniture cover, which can cause mould and mildew. Therefore, make sure to lift the cover away from the furniture to ensure proper air circulation and minimise condensation. If possible, it is best to store your furniture indoors during winter months to protect it from the elements.

MATERIAL

Cane-line hat eine breite Auswahl an Möbeln aus pulverlackiertem Aluminium im Sortiment. Die Pulverlackierung bildet eine Schutzschicht und ist in mehreren Farbvarianten lieferbar. Aluminiummöbel sind besonders für den Außen-, aber auch für den Innengebrauch geeignet.

INSTANDHALTUNG & REINIGUNG

Die Möbel sind grundsätzlich sehr pflegeleicht. Platzieren Sie Ihre Möbel in Meernähe, erfordern Cane-line Möbel eine häufigere und intensivere Reinigung mit Seifenwasser. Wichtig ist es, die Möbel vor Schlägen, Stößen und anderen gewaltsamen Einwirkungen zu schützen, da das die Pulverlackierung beschädigen kann. Im schlimmsten Fall kann es dazu führen, dass Feuchtigkeit bis auf das Aluminium vordringt und die Lackierung Schaden nimmt. Vasen, Glas und ähnliche Gegenstände können zu Flecken auf der Oberfläche führen, wenn sich über mehrere Tage Feuchtigkeit unter dem Gegenstand befindet. Achten Sie darauf, dass die Oberfläche sauber und trocken bleibt, wenn Gegenstände für mehrere Tage auf den Tisch gelegt werden.

AUFBEWAHRUNG

Die Möbel können ganzjährig im Freien stehen, doch empfiehlt es sich, sie in der Winterzeit oder bei Nichtgebrauch mit einer Schutzhülle zu versehen. Dabei ist zu beachten, dass sich unter der Abdeckung Kondenswasser bilden kann, was wiederum Schimmelbildung zur Folge haben kann. Deshalb ist es wichtig, die Abdeckung nicht direkt auf dem Tisch aufliegen zu lassen, damit die Luft zirkulieren und das Kondenswasser verdunsten kann. Optimal ist eine Aufbewahrung in einem Innenraum während der kalten Jahreszeit, wo die Möbel vor Wasser, Schnee und Kälte geschützt sind.